



IP66



IK08



Classe 1

850°

Ensaio ao fio
incandescente

< 4 SDCM

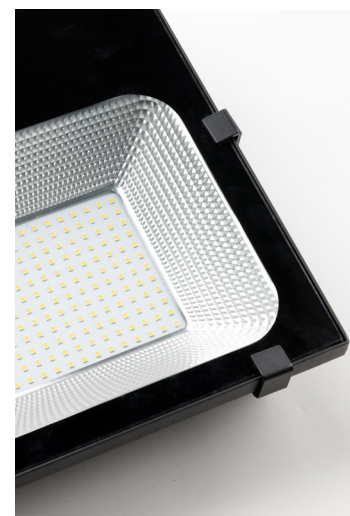
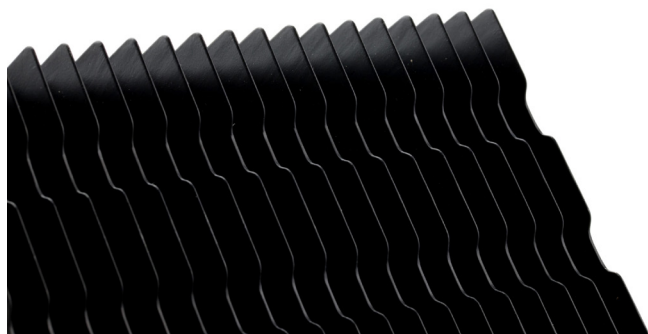
RG 1

Luminária LED com proteção reforçada

- Corpo de alumínio fundido
- Sistema ótico com distribuição de fluxo simétrico (45° ou 90°) e assimétrico.
- Eficiência do sistema até 160 lm/W
- Vida útil de 40.000h (L70 B50)
- Driver eletrônico integrado

Opções

- Célula de detecção de presença e luminosidade integrada
- Driver eletrônico DALI
- 3000 K / 6000 K



REFERÊNCIA	POTÊNCIA	IRC	FLUXO DE SAÍDA	ÓTICA	Tº DE COR	L x l x H (mm)
LP-Sirius II 10/840	10 W	80	1 150 lm	45°; 90°; assimétrica	4000 K	135 x 112 x 51
LP-Sirius II 20/840	20 W	80	2 300 lm	45°; 90°; assimétrica	4000 K	177 x 156 x 57
LP-Sirius II 30/840	30 W	80	3 450 lm	45°; 90°; assimétrica	4000 K	220 x 180 x 58
LP-Sirius II 50/840	50 W	80	5 750 lm	45°; 90°; assimétrica	4000 K	240 x 210 x 70
LP-Sirius II 80/840	80 W	80	9 200 lm	45°; 90°; assimétrica	4000 K	285 x 255 x 70
LP-Sirius II 100/840	100 W	80	11 500 lm	45°; 90°; assimétrica	4000 K	285 x 255 x 70
LP-Sirius II 150/840	150 W	80	17 250 lm	45°; 90°; assimétrica	4000 K	345 x 310 x 85
LP-Sirius II 200/840	200 W	80	23 000 lm	45°; 90°; assimétrica	4000 K	412 x 360 x 93