

SafeSite BULKHEAD®



ATEX/IECEX



Garantia - 10 anos



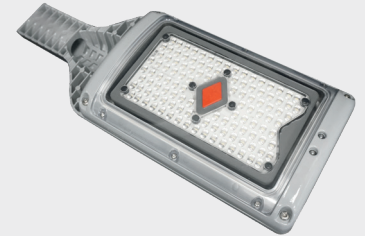
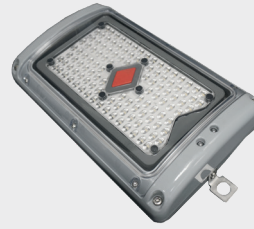
Conformidade Europeia



Índice de proteção - IP66/67 - IK10



ATEX - Zonas 1, 2, 21 & 22



SAFESITE BULKHEAD® - ATEX - Zonas 1, 2, 21 & 22

Modelo Standard		Feixe luminoso	Lumens	Potência	lm/W	Temp. Amb	CCT	Lente
BHA4BC23NFNVGN		Circular 360°	3.300	22	153	-40°C à +65°C	5000K	Policarbonato
BHA4BC26NFNVGN		Circular 360°	6.200	45	138	-40°C à +65°C	5000K	Policarbonato
BHA4UC23NFNVGN		Ultra-Wide	3.100	22	144	-40°C à +65°C	5000K	Policarbonato
BHA4UC26NFNVGN		Ultra-Wide	6.200	45	138	-40°C à +65°C	5000K	Policarbonato
Modelo para poste		Feixe luminoso	Lumens	Potência	lm/W	Temp. Amb	CCT	Lente
BPA4BC23NNNVGN		Circular 360°	3.300	22	153	-40°C à +65°C	5000K	Policarbonato
BPA4BC26NNNVGN		Circular 360°	6.200	45	138	-40°C à +65°C	5000K	Policarbonato
BPA4UC23NNNVGN		Ultra-Wide	3.100	22	144	-40°C à +65°C	5000K	Policarbonato
BPA4UC26NNNVGN		Ultra-Wide	6.200	45	138	-40°C à +65°C	5000K	Policarbonato

SAFESITE BULKHEAD® - ATEX - Zonas 1, 2, 21 & 22

Modelo Standard		Feixe luminoso	Lumens	Potência	lm/W	Temp. Amb	CCT	Lente
BHA4BN23NFNVGN		Circular 360°	3.300	22	153	-40°C à +65°C	4000K	Policarbonato
BHA4BN26NFNVGN		Circular 360°	6.200	45	138	-40°C à +65°C	4000K	Policarbonato
BHA4UN23NFNVGN		Ultra-Wide	3.100	22	144	-40°C à +65°C	4000K	Policarbonato
BHA4UN26NFNVGN		Ultra-Wide	6.200	45	138	-40°C à +65°C	4000K	Policarbonato
Modelo para poste		Feixe luminoso	Lumens	Potência	lm/W	Temp. Amb	CCT	Lente
BPA4BN23NNNVGN		Circular 360°	3.300	22	153	-40°C à +65°C	4000K	Policarbonato
BPA4BN26NNNVGN		Circular 360°	6.200	45	138	-40°C à +65°C	4000K	Policarbonato
BPA4UN23NNNVGN		Ultra-Wide	3.100	22	144	-40°C à +65°C	4000K	Policarbonato
BPA4UN26NNNVGN		Ultra-Wide	6.200	45	138	-40°C à +65°C	4000K	Policarbonato

Versões elétricas disponíveis
L80 > 150.000h à 25°C

Atenção: Bucim M20 não incluído

! Versão standard para espigão: 35 mm ID

Também disponível em versão 44 mm ID



! ACESSÓRIOS A ENCOMENDAR EM SEPARADO. TIPO DE SUPORTES:

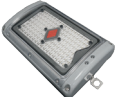
BHBKTKIT
Kit de montagem em parede de aço inoxidável (incluído com as luminárias BHA e BHB)


BHBKTKIT
Kit de fixação para montagem na parede em aço inoxidável 316

BHBKTKSSADJ
Kit de suporte ajustável em aço inoxidável 316

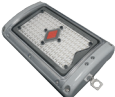
BHBKTLGPF
Kit de suporte em alumínio para poste/varão de Ø 50 mm


● SAFESITE BULKHEAD® - ATEX - Zones 2, 21 & 22

Modelo Standard		Feixe luminoso	Lumens	Potência	lm/W	Temp. Amb	CCT	Lente
BHB4BC23NFNVGN		Circular 360°	3.300	22	149	-40°C à +65°C	5000K	Policarbonato
BHB4BC26NFNVGN		Circular 360°	6.700	45	149	-40°C à +65°C	5000K	Policarbonato
BHB4UC23NFNVGN		Ultra-Wide	3.100	22	144	-40°C à +65°C	5000K	Policarbonato
BHB4UC26NFNVGN		Ultra-Wide	6.400	45	142	-40°C à +65°C	5000K	Policarbonato

Modelo para poste		Feixe luminoso	Lumens	Potência	lm/W	Temp. Amb	CCT	Lente
BPB4BC23NNNVGN		Circular 360°	3.300	22	149	-40°C à +65°C	5000K	Policarbonato
BPB4BC26NNNVGN		Circular 360°	6.700	45	149	-40°C à +65°C	5000K	Policarbonato
BPB4UC23NNNVGN		Ultra-Wide	3.100	22	144	-40°C à +65°C	5000K	Policarbonato
BPB4UC26NNNVGN		Ultra-Wide	6.400	45	142	-40°C à +65°C	5000K	Policarbonato

● SAFESITE BULKHEAD® - ATEX - Zones 2, 21 & 22

Modelo Standard		Feixe luminoso	Lumens	Potência	lm/W	Temp. Amb	CCT	Lente
BHB4BN23NFNVGN		Circular 360°	3.300	22	149	-40°C à +65°C	4000K	Policarbonato
BHB4BN26NFNVGN		Circular 360°	6.700	45	149	-40°C à +65°C	4000K	Policarbonato
BHB4UN23NFNVGN		Ultra-Wide	3.100	22	144	-40°C à +65°C	4000K	Policarbonato
BHB4UN26NFNVGN		Ultra-Wide	6.400	45	142	-40°C à +65°C	4000K	Policarbonato

Modelo para poste		Feixe luminoso	Lumens	Potência	lm/W	Temp. Amb	CCT	Lente
BPB4BN23NNNVGN		Circular 360°	3.300	22	149	-40°C à +65°C	4000K	Policarbonato
BPB4BN26NNNVGN		Circular 360°	6.700	45	149	-40°C à +65°C	4000K	Policarbonato
BPB4UN23NNNVGN		Ultra-Wide	3.100	22	144	-40°C à +65°C	4000K	Policarbonato
BPB4UN26NNNVGN		Ultra-Wide	6.400	45	142	-40°C à +65°C	4000K	Policarbonato

Versões elétricas disponíveis

L80 > 150.000h à 25°C

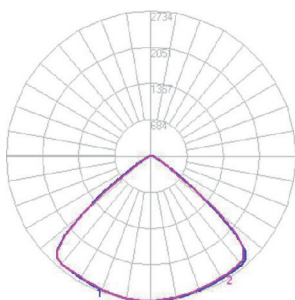
Atenção: Bucim M20 não incluído

Versão standard para espigão: 35 mm ID

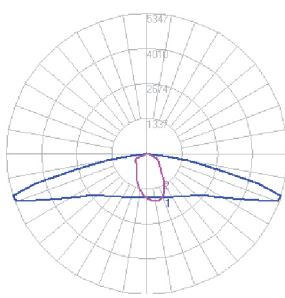
Também disponível em versão 44 mm ID

Diferentes óticas

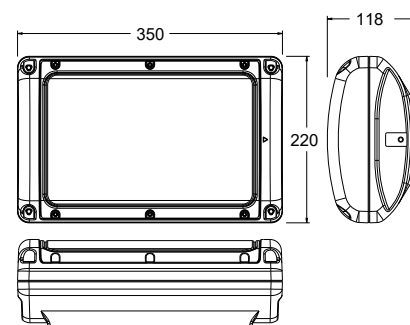
Circular 360°



Ultra Wide (Tipo I)



Dimensões (mm) BULKHEAD®



Graças ao seu elevado desempenho de até 150lm/W e à distribuição óptima do feixe, as luminárias Bulkhead podem reduzir o número de pontos de luz em comparação com uma instalação tradicional.

A utilização da luminária Bulkhead é a solução perfeita para instalações em galerias, túneis, passadiços ou torres de escadas.